

GLORIOUS CREW

INTERNATIONAL REAL ESTATE

RIF: 3566

€ 2.000,00

Luminoso appartamento in affitto situato in una delle zone più prestigiose di Milano, Porta Venezia.

L'immobile, situato in un palazzo d'epoca signorile del 1930 al terzo piano, è dotato di ascensore ed è circondato da una zona ricca di servizi e comodità. L'appartamento, di 90 metri quadrati, si compone di un ampio e accogliente soggiorno con camino, una cucina abitabile completamente attrezzata, una camera matrimoniale con bagno annesso compresa vasca idromassaggio e una cameretta con bagno di servizio. Entrambi i bagni sono moderni e finemente rifiniti.

La scelta dei materiali e degli arredi su misura conferisce all'abitazione un'atmosfera elegante e raffinata. Le spese condominiali ammontano a 320 euro e comprendono servizi di portineria e manutenzione delle parti comuni.

L'impianto di riscaldamento è centralizzato, e a metano, e dispone di radiatori, garantendo il massimo comfort in ogni stagione. Impianto di aria condizionata presente nell'immobile.

L'appartamento è inoltre dotato di sistema di allarme per una maggiore sicurezza. Gli infissi e le finestre sono doppi, garantendo isolamento acustico e termico, e contribuendo a mantenere l'ottimo stato di conservazione dell'appartamento.

L'immobile viene affittato completamente arredato, compresa la cucina, e si presenta in ottime condizioni.

La posizione strategica e le caratteristiche di questo appartamento lo rendono ideale per chi desidera vivere in una zona residenziale di prestigio e godere di tutti i comfort di una casa moderna e ben curata.

Possibilità di deposito bici nel cavedio interno.

Non esitate a contattarci per prenotare una visita e scoprire di più su questa straordinaria opportunità.

Motivazione: affitto

Tipologia: Appartamento

Indirizzo: Viale Tunisia

Regione: Viale Tunisia, 29

Provincia: Milano

Comune: Milano

Totale MQ: 90

Camere: 2

Bagni: 2

Locali: 3

Età Costruzione: 1930

Box: -

MQ Coperti: -

MQ Scoperti: -

Stato conservazione: Ottimo

Piano: 3

Piani totali: 7

Ascensore: Centralizzato

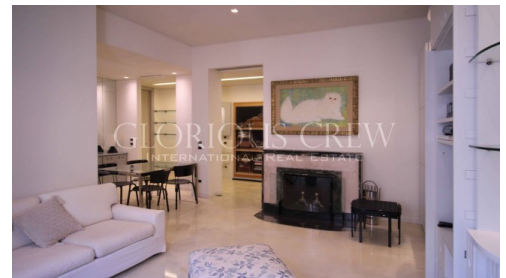
Indirizzo: Si

Stato Attuale: Ottimo

Spese Condominio: 300

Esposizione: -

Balconi: -



PIANO TERZO



Cucina: Presente

Terrazzo: -

Giardino: -

IPE: -

Cantina: -